

БАЙКАЛЬСК

МАРШРУТЫ И ЭСКИЗНЫЕ ПРОЕКТЫ

пешеходных экологических троп



СИБИРСКОЕ ПРИРОДНОЕ ТРОПОСТРОЕНИЕ

Сибирское природное тропостроение - это, пожалуй, наиболее щадящий для природы способ создания безопасных и комфортных условий на активно посещаемых природных территориях, позволяющий сохранить природные комплексы и эстетику естественной природной среды.

Мы понимаем природную среду как музейное пространство, сформированное веками и тысячелетиями эволюции. Само природное окружение и его отдельные выразительные элементы мы понимаем как самостоятельные экспонаты, не нуждающиеся в коренном преобразовании. Место человека - быть внимательным зрителем.

Наша роль как тропостроителей - показать природные достопримечательности в их наиболее выразительных видах, создать условия для безопасного пребывания человека на природе, сохранив от деструктивных проявлений деятельности человека сами природные экспонаты.

Человек - тоже часть природного музейного пространства, поэтому мы не стремимся создавать жесткие границы между человеком и его окружением. Наша цель в том, чтобы человек ощутил себя единым с природным окружением и из этого следует наш основной принцип устройства троп и мест отдыха - природосообразность, а идеальная тропа та, которая выглядит максимально близкой природному окружению, на которой человек не сразу заметит ее рукотворность.

Байкал

Участок №2
МАЛОЕ КОЛЬЦО БЦБК
пешеходный маршрут

Участок №1
**БАЙКАЛЬСКАЯ
ВЕРСТА**
экологическая тропа

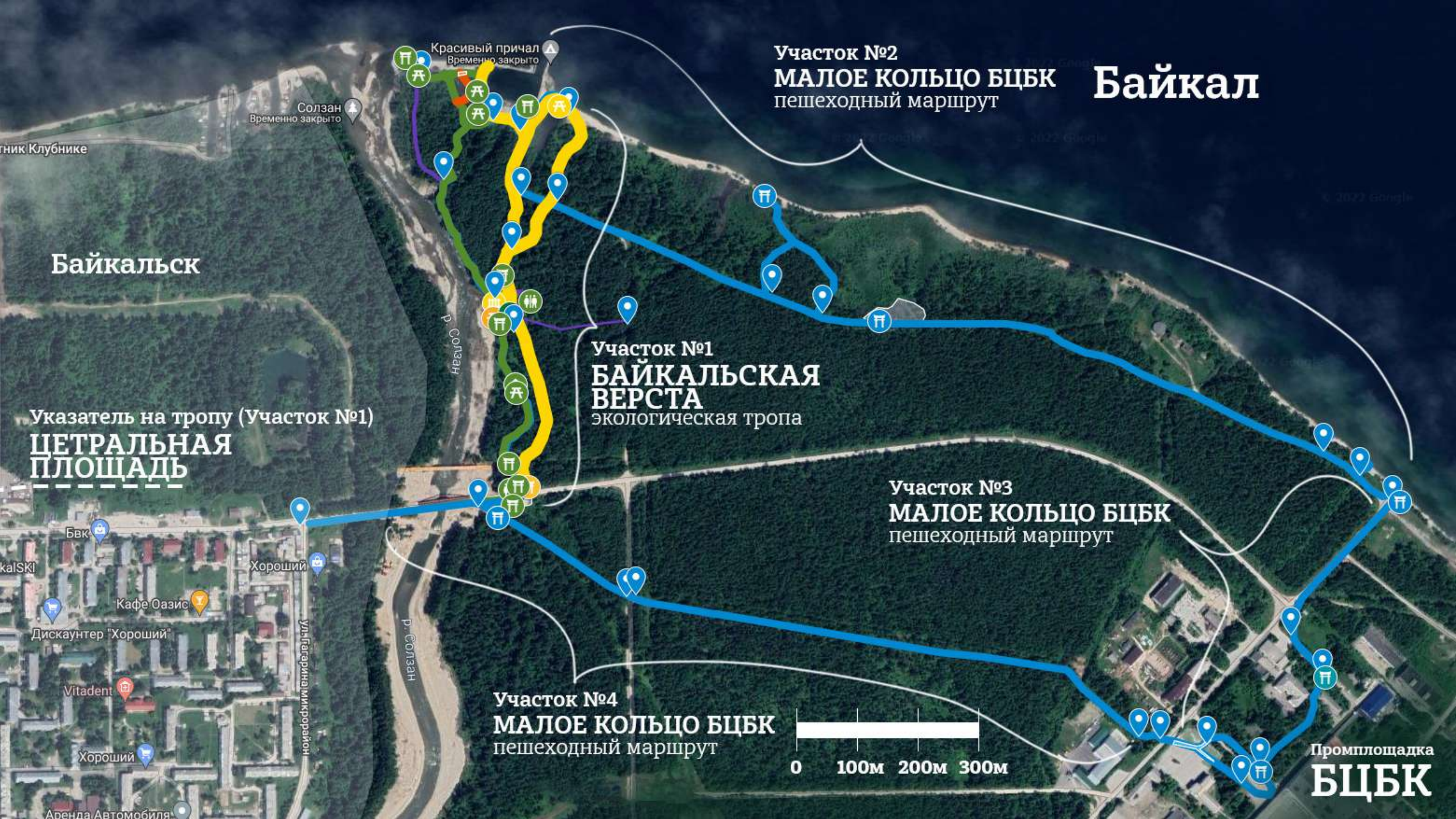
Участок №3
МАЛОЕ КОЛЬЦО БЦБК
пешеходный маршрут

Участок №4
МАЛОЕ КОЛЬЦО БЦБК
пешеходный маршрут

Байкальск

Указатель на тропу (Участок №1)
**ЦЕНТРАЛЬНАЯ
ПЛОЩАДЬ**

Промплощадка
БЦБК



Байкальск

Указатель на тропу 1 (Участок №1)
ЦЕНТРАЛЬНАЯ ПЛОЩАДЬ

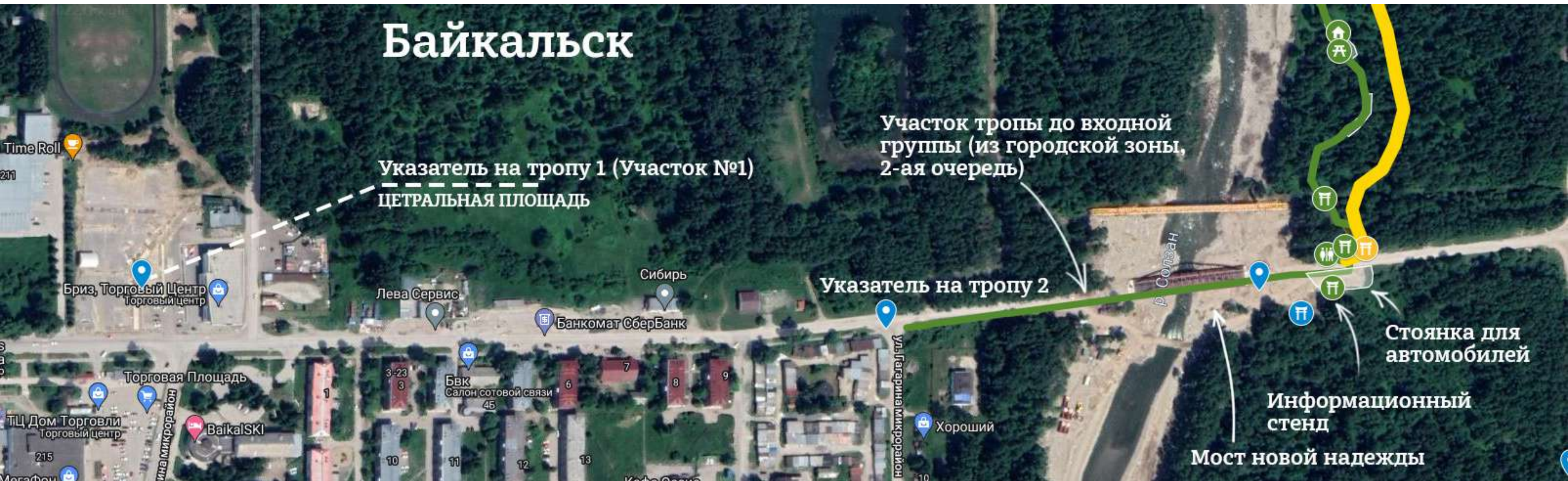
Участок тропы до входной группы (из городской зоны, 2-ая очередь)

Указатель на тропу 2

Стоянка для автомобилей

Информационный стенд

Мост новой надежды



Участок 1

Границы проектируемого участка



Границы проектируемого участка

Байкал

Река Солзан

дорога к причалу

дорога на БЦБК

Участок 1

Зона проектирования

Пути подъезда спецтехники



Участок 1

Ресурсы территории

Ресурсы территории
исходная ситуация



Участок 1

Автостоянка
Пешеходный переход
Шлакбаум

Участок 1



Автостоянка

Участок 1



Пешеходный переход 1

Участок 3



Пешеходный переход 2

Участок 3

Пешеходный переход
Разметка на асфальте

Участок 3



Разметка на асфальте

Участок 1

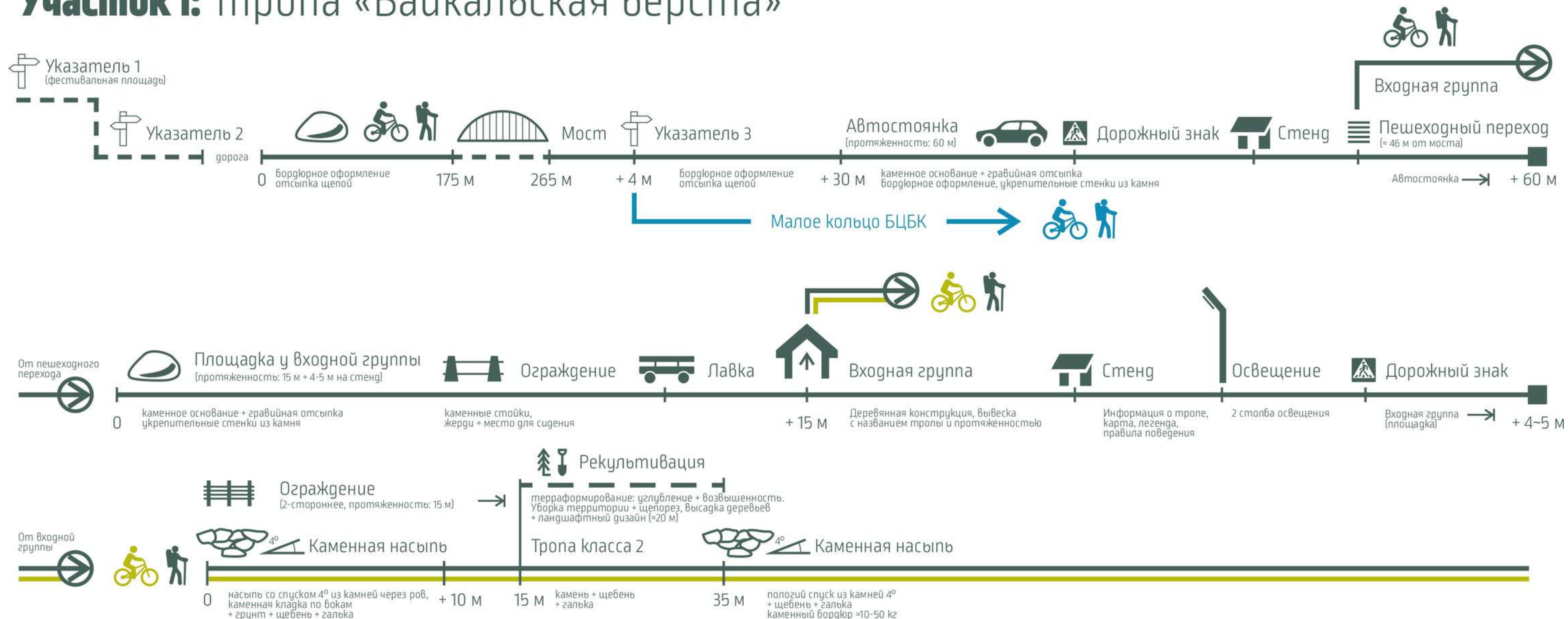


Шлакбаум

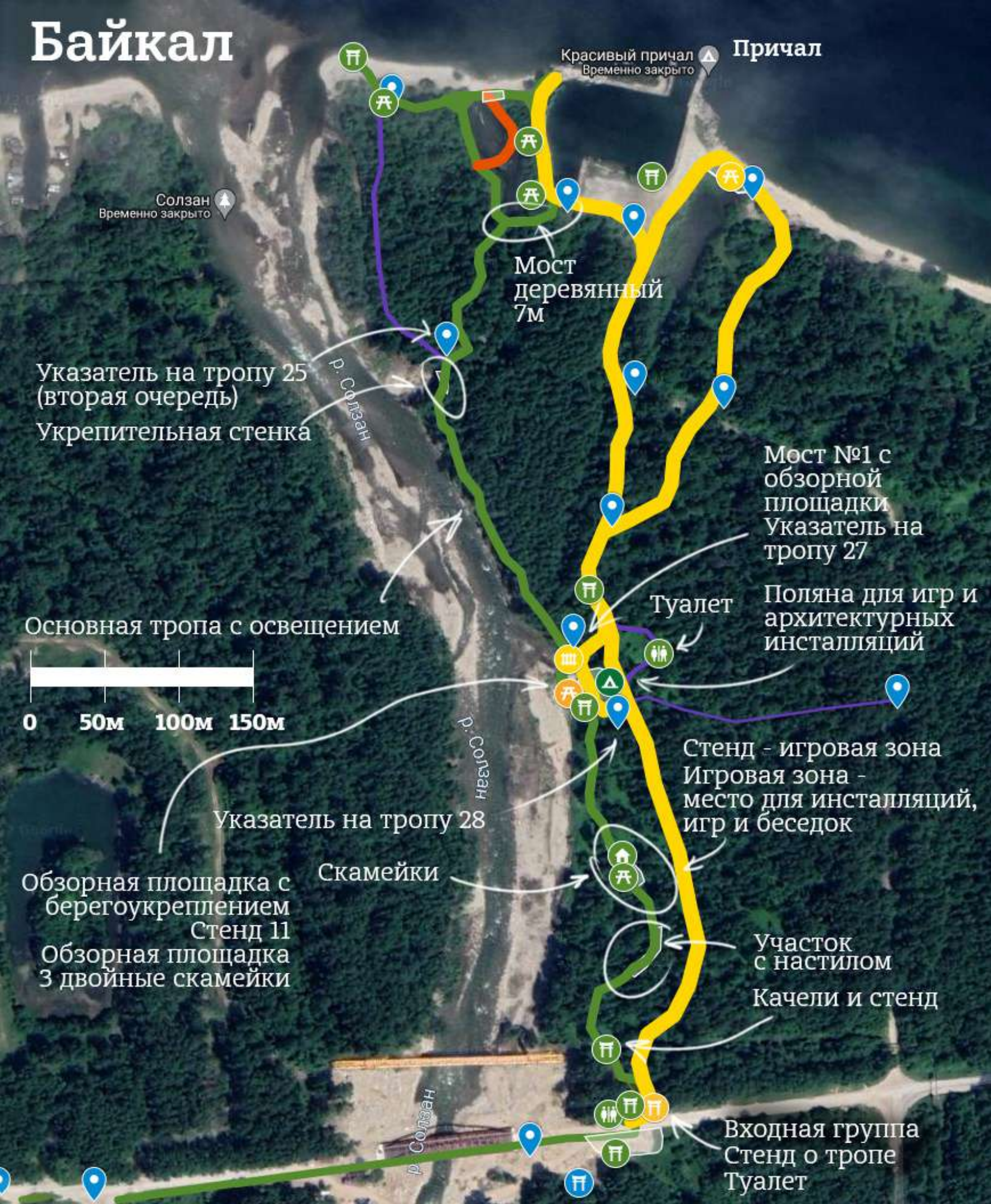
Пример:

Визуализация графической ведомости по видам работ последовательно на всех участках тропы

Участок 1: тропа «Байкальская верста»



Байкал



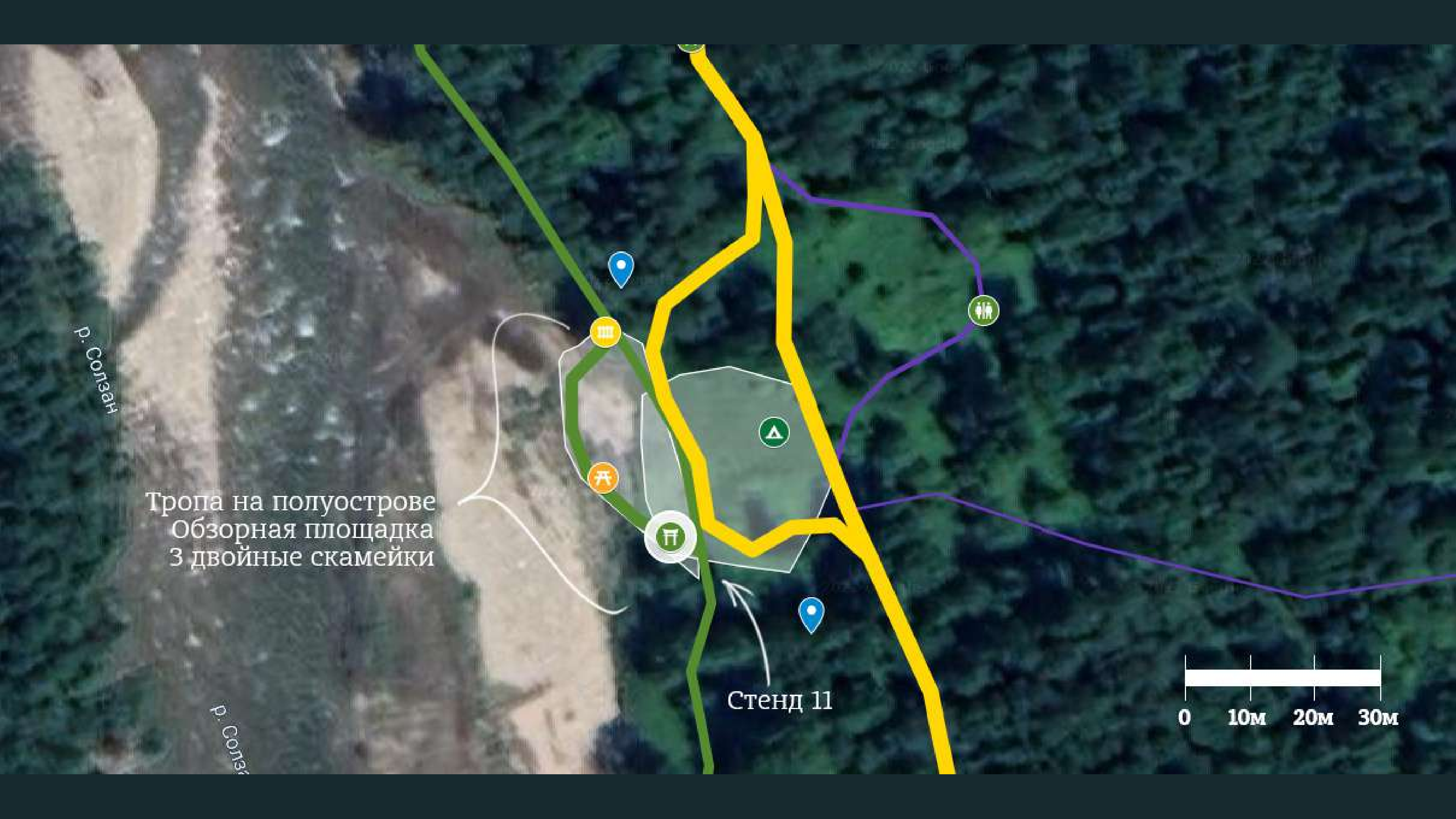
Участок 1

р. Солзан

Тропа на полуострове
Обзорная площадка
3 двойные скамейки

р. Солзан

Стенд 11





Скамейка

Красивый причал
Временно закрыто

Лзан
крыто

р. Солзган

р. Солзган

Ответвление 5 (3 очередь)

Указатель на тропу 24
(вторая очередь)

Байкал



Стенд

Скамейка

Обзорная площадка

Указатель на тропу 24 (вторая очередь)

Шаговая дорожка из камня

Ответвления

Ответвления со скамейками для отдыха

Тропа вокруг озера

Байкал

Обзорная площадка
Скамейка
Указатель

Красивый причал
Временно закрыто

Солзан
Временно закрыто



Велосипедная тропа

р. Солзан

р. Солзан

р. Солзан

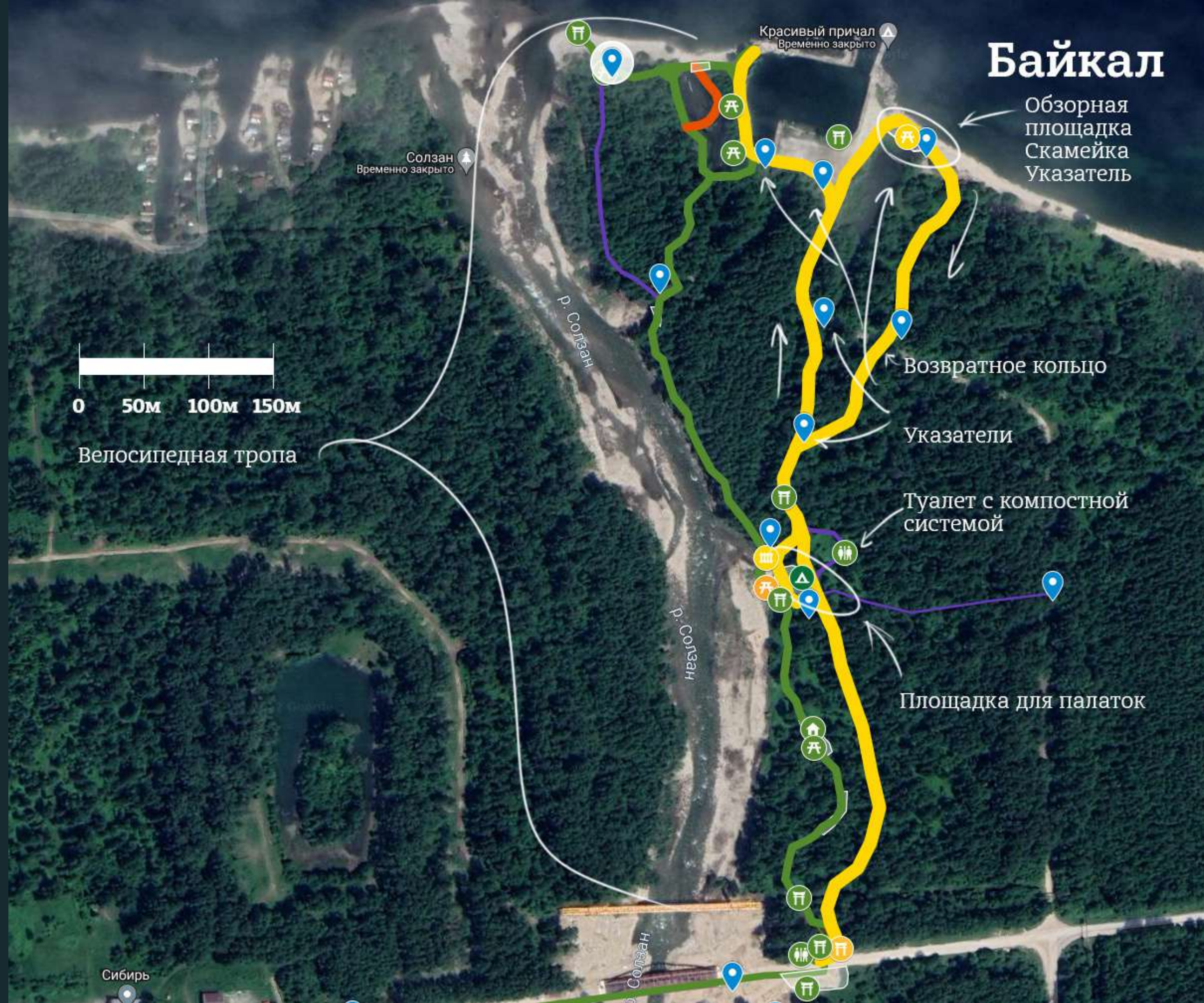
Возвратное кольцо

Указатели

Туалет с компостной системой

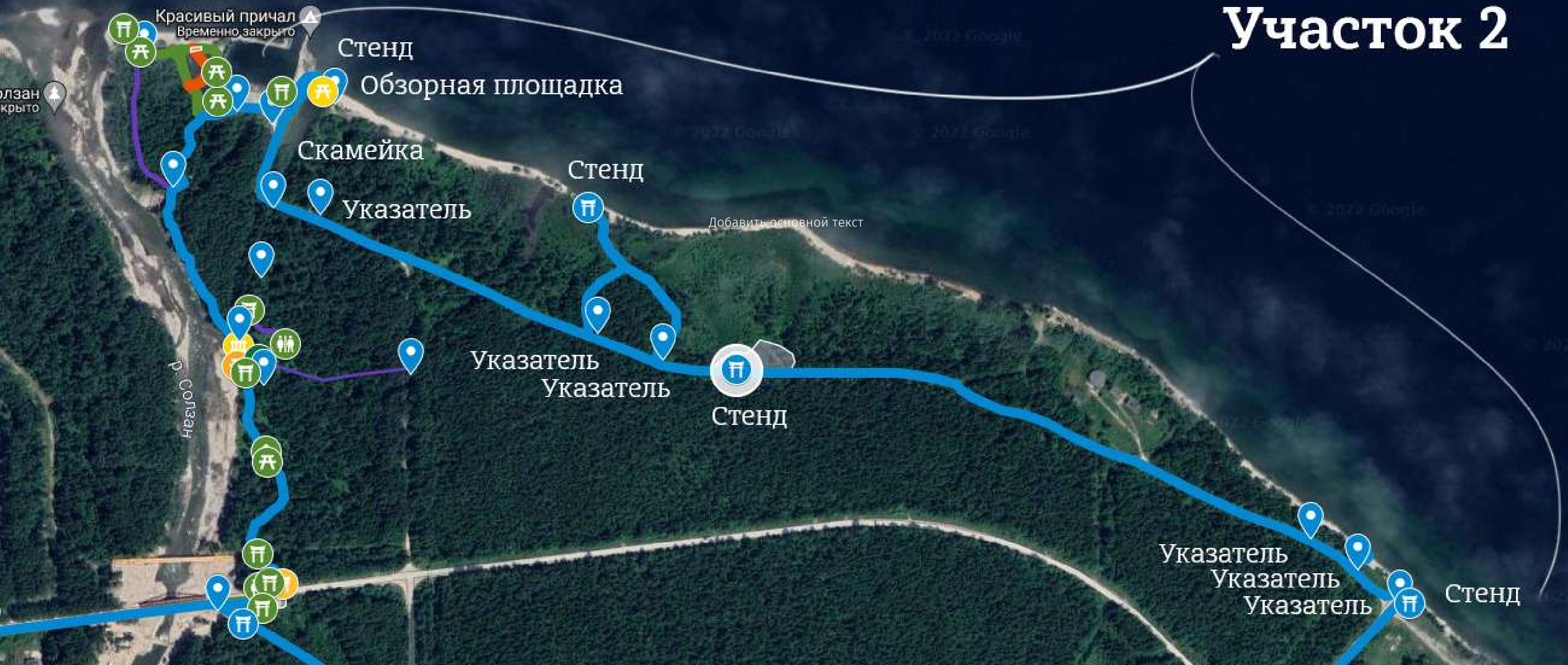
Площадка для палаток

Сибирь



Участок 2.

От порта БЦБК до водозабора БЦБК



Участок 3



Участок 3.

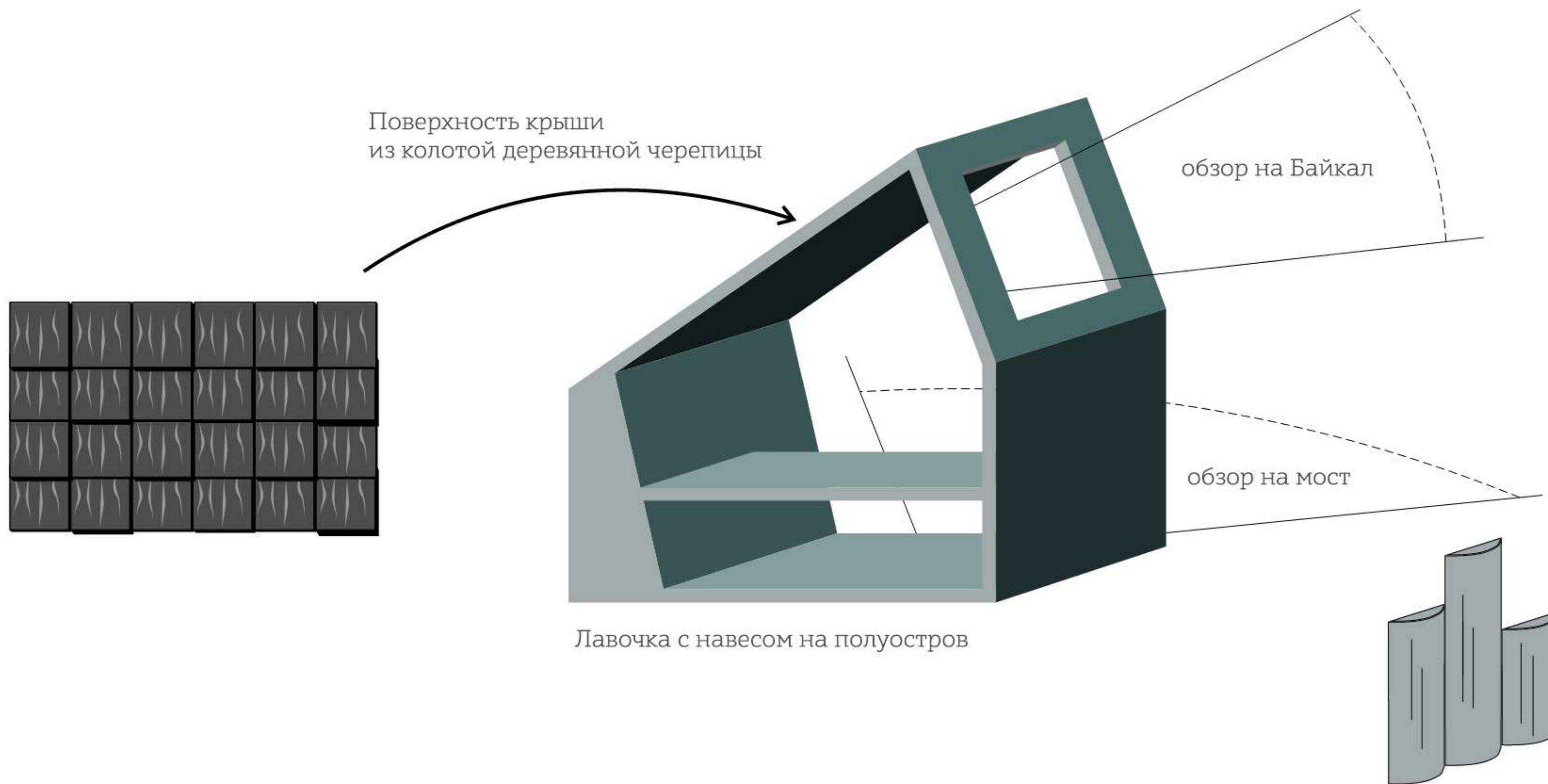
От водозабора БЦБК через проходную БЦБК до начала пешеходной «Тропы здоровья».

УЧАСТОК 4.

От начала пешеходной «Тропы здоровья» до моста на реке Солзан.

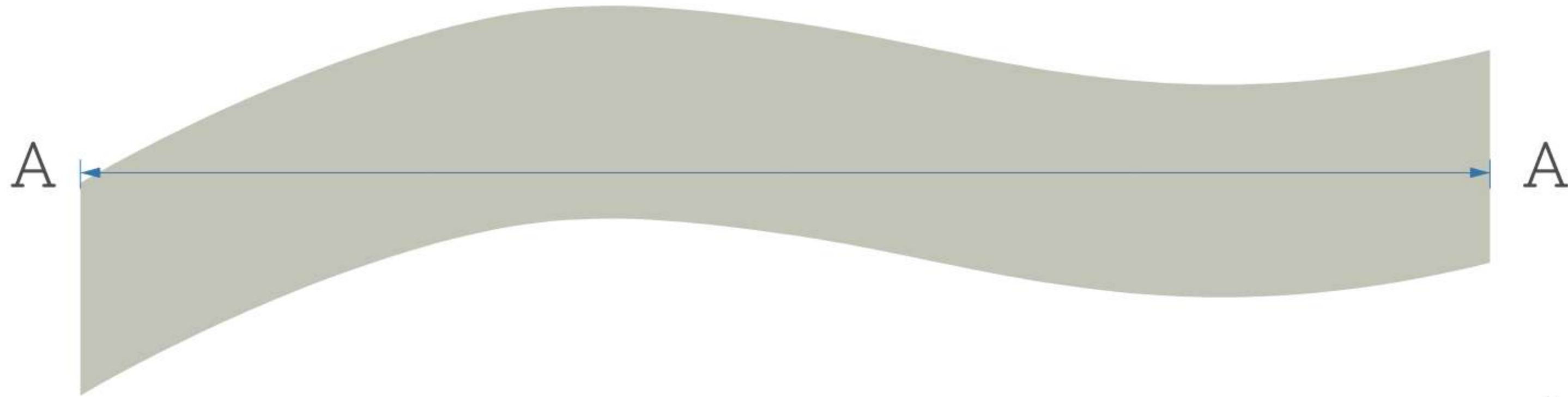


ЭСКИЗЫ ОБЪЕКТОВ ИНФРАСТРУКТУРЫ

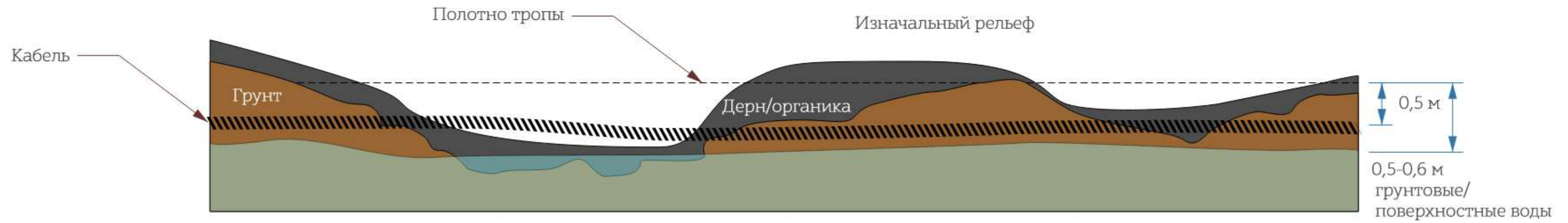


ЭСКИЗЫ ОБЪЕКТОВ ИНФРАСТРУКТУРЫ

(прокладка кабеля под полотном тропы)

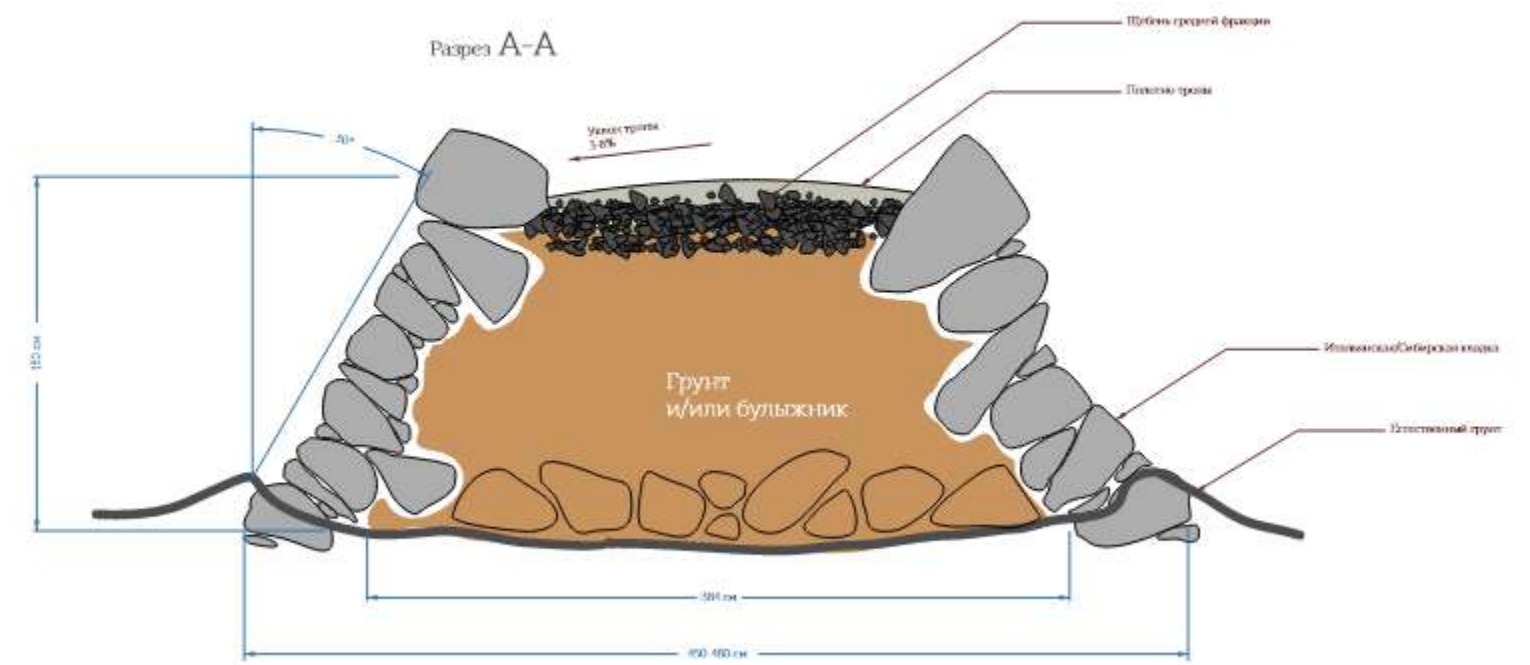
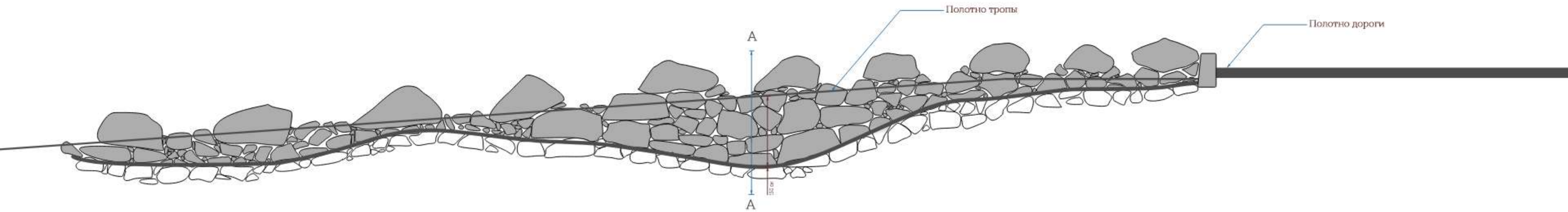


продольный разрез А-А



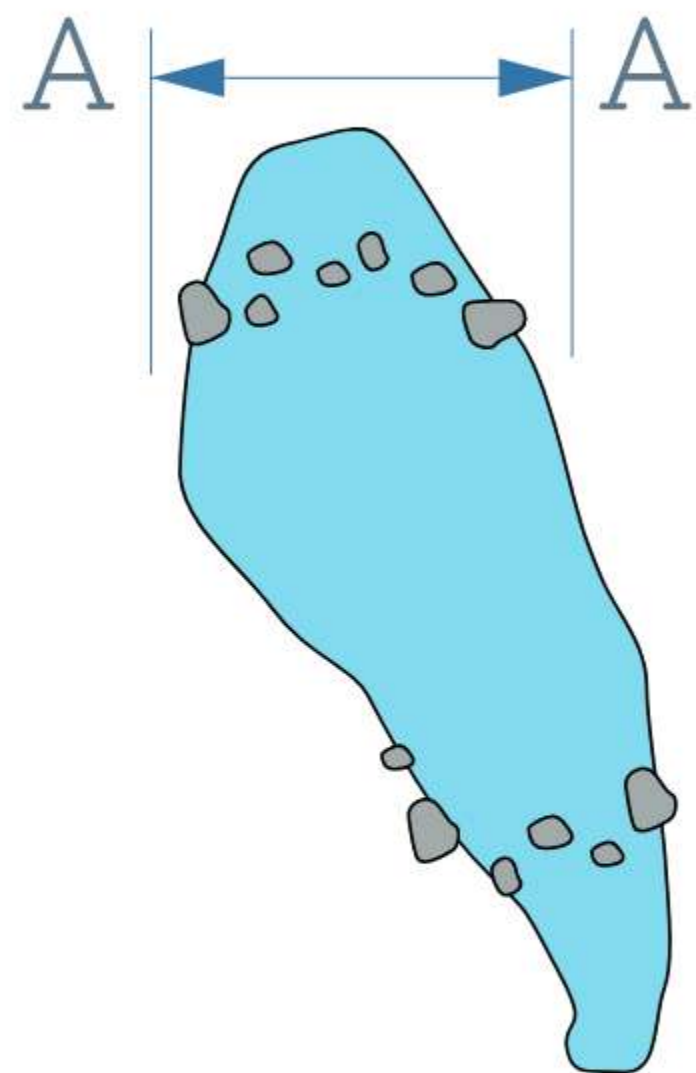
ЭСКИЗЫ ОБЪЕКТОВ ИНФРАСТРУКТУРЫ

(каменная кладка / переход из камня)



ЭСКИЗЫ ОБЪЕКТОВ ИНФРАСТРУКТУРЫ

(каменная дорожка)



 - каменная дорожка (водная тропа)



Разрез A-A

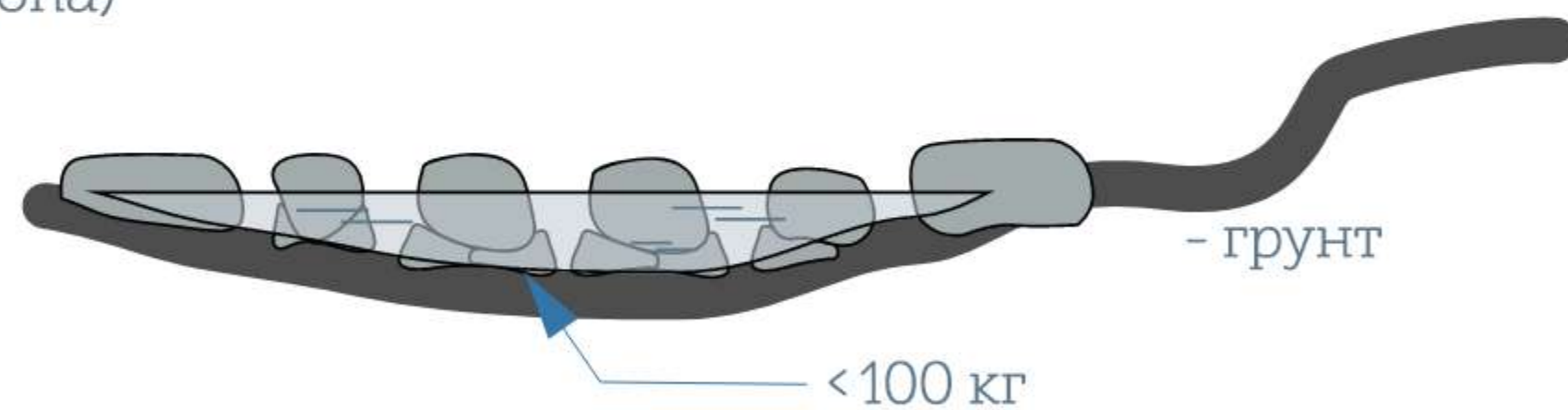


СХЕМА ТРОПЫ



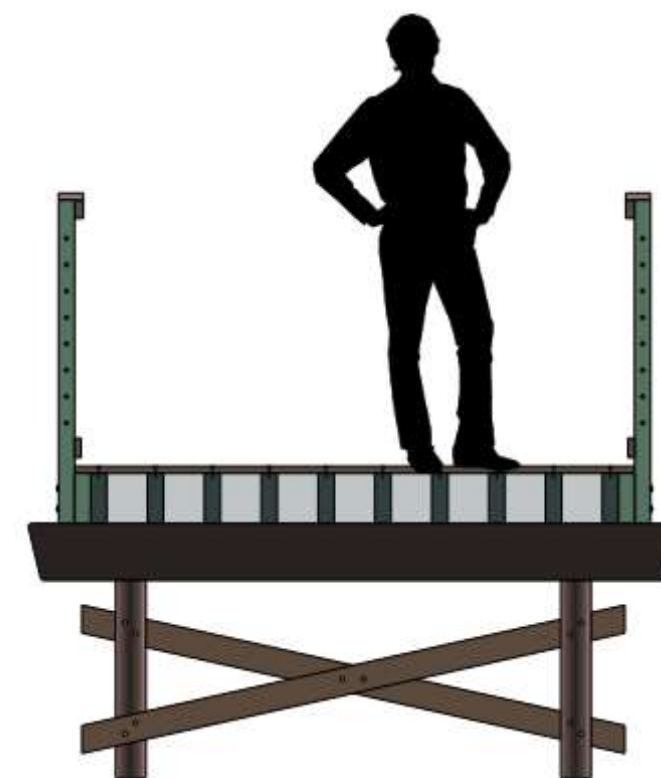
СХЕМА ВЕЛОТРОПЫ



Выступающие части тропы ≤ 7 см
(кратковременные, незамкнутые)
Максимальная высота препятствий: 20 см
Предпочтительный уклон: 2-8%
Короткие пиковые участки: 10%

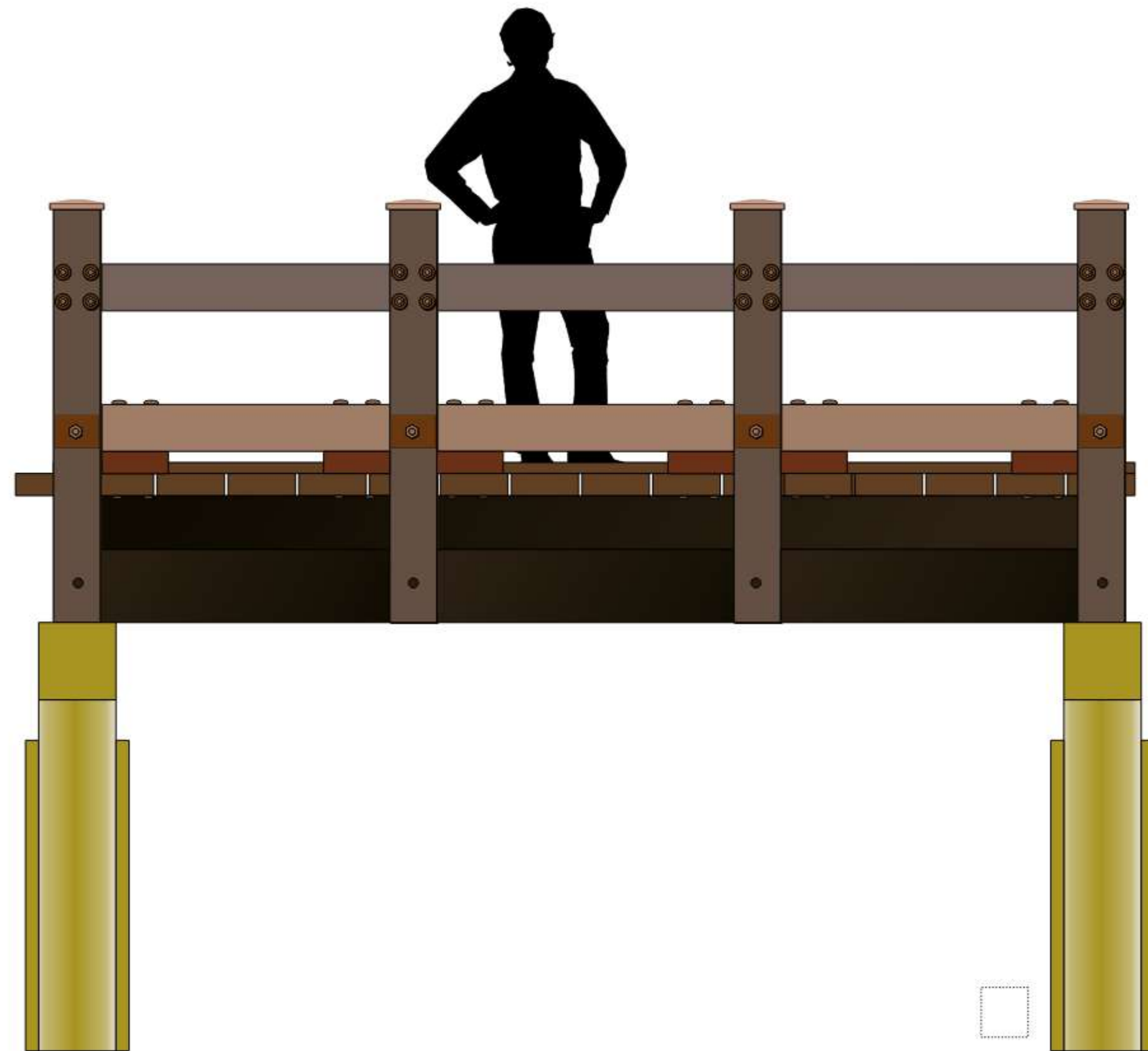
ЭСКИЗЫ ОБЪЕКТОВ ИНФРАСТРУКТУРЫ

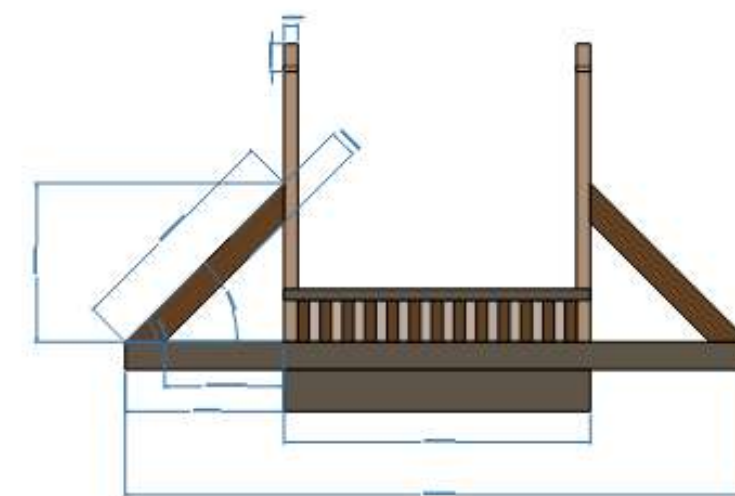
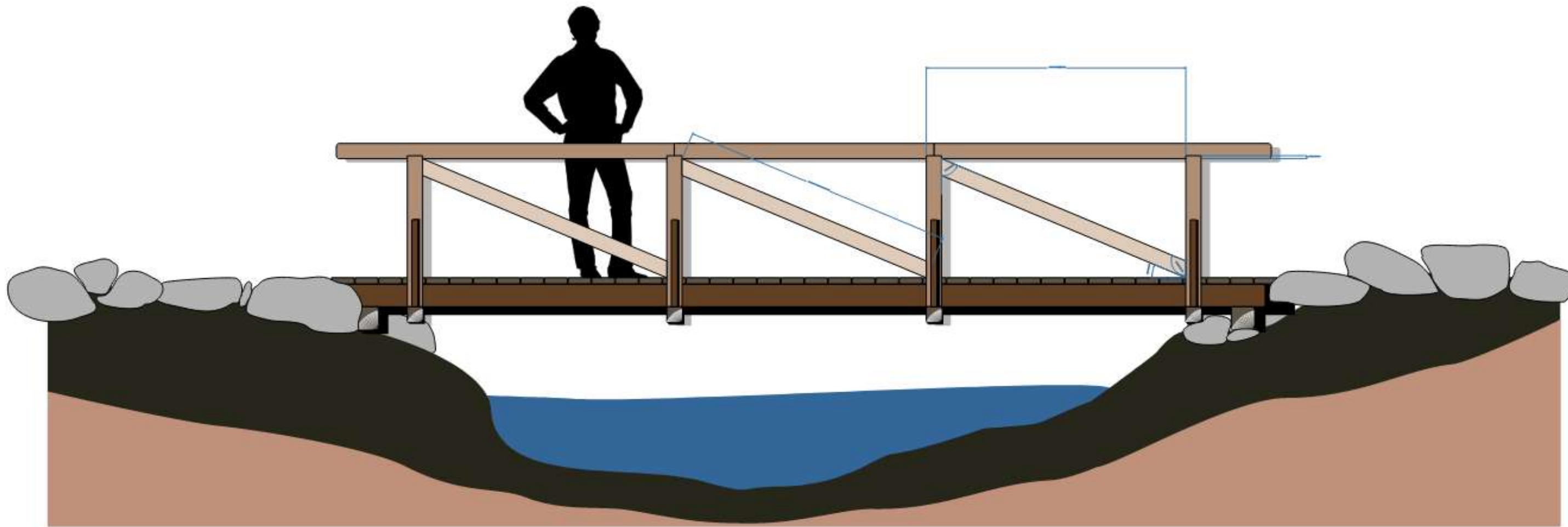
(мост)



ЭСКИЗЫ ОБЪЕКТОВ ИНФРАСТРУКТУРЫ

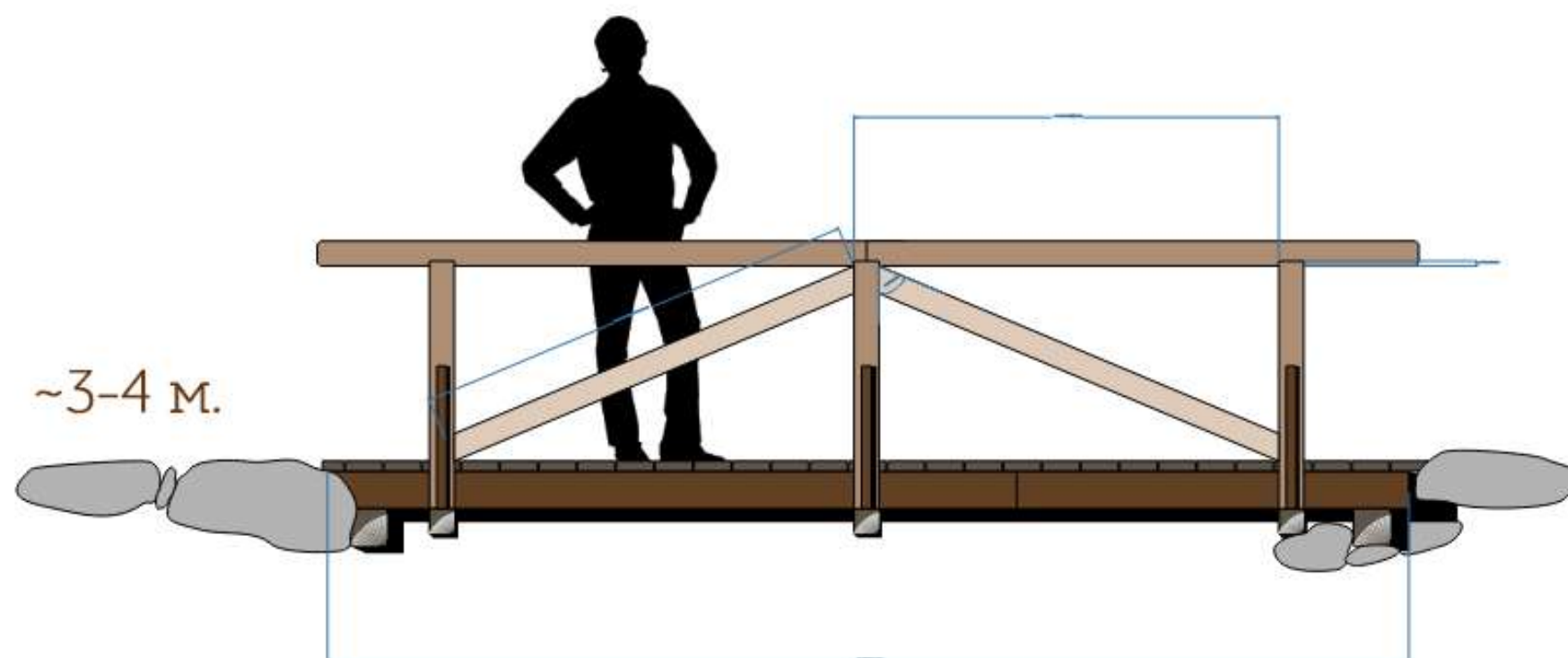
(мост)

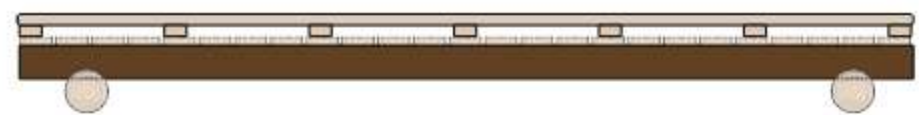




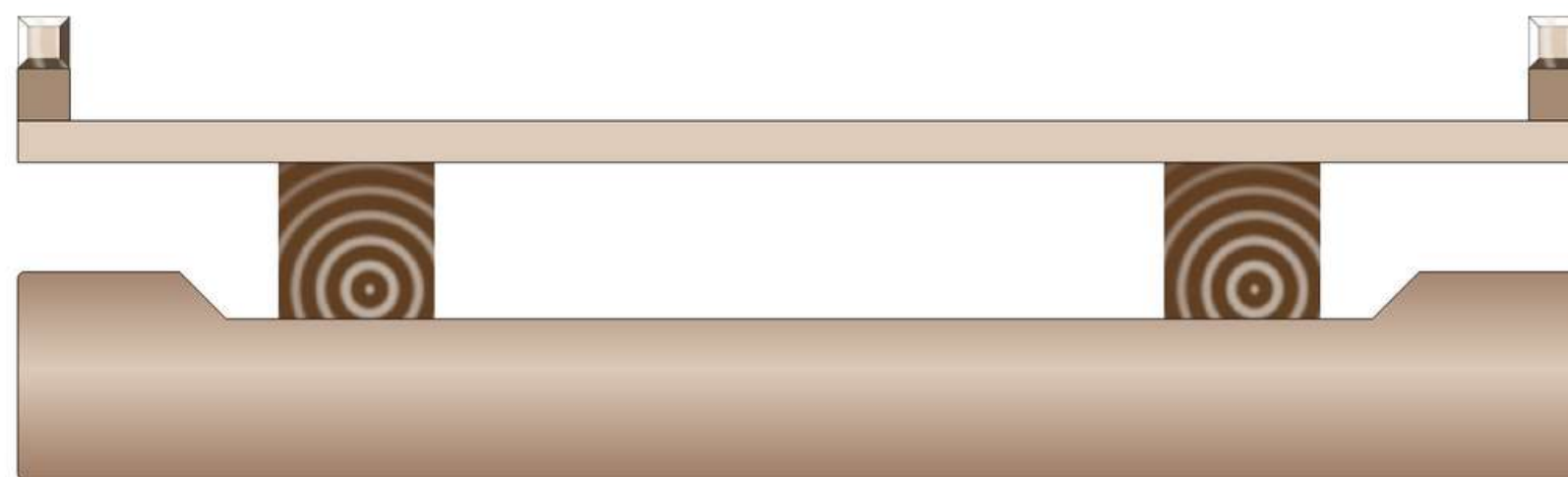
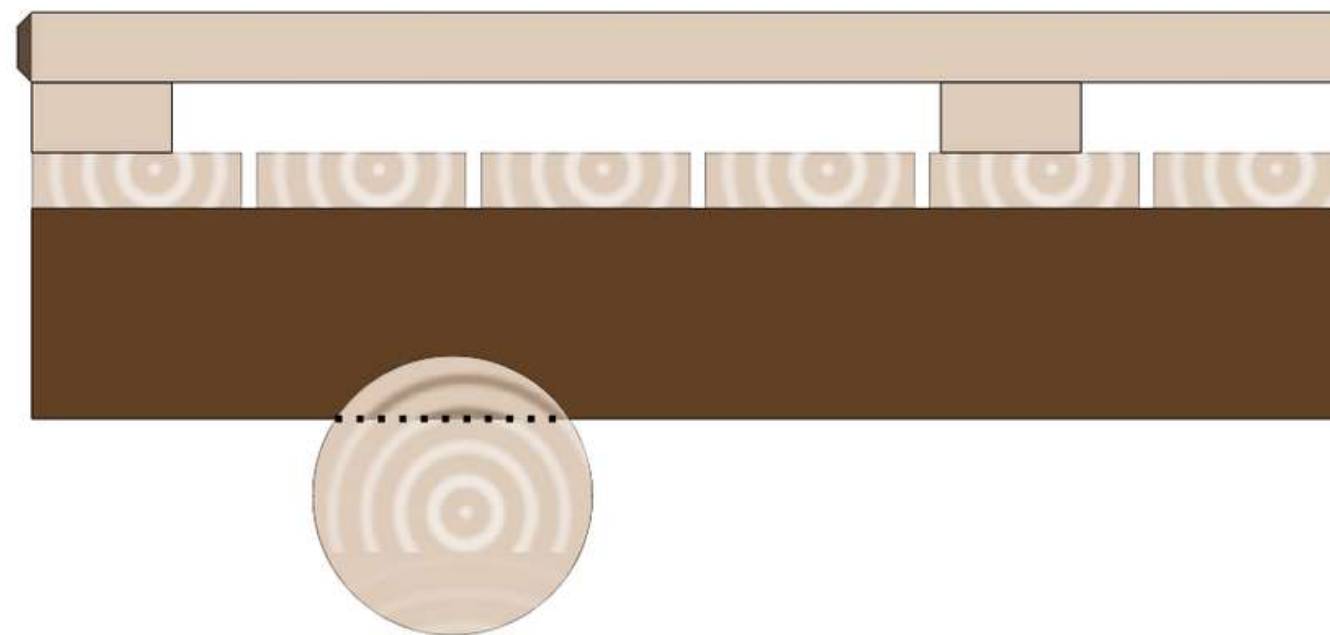
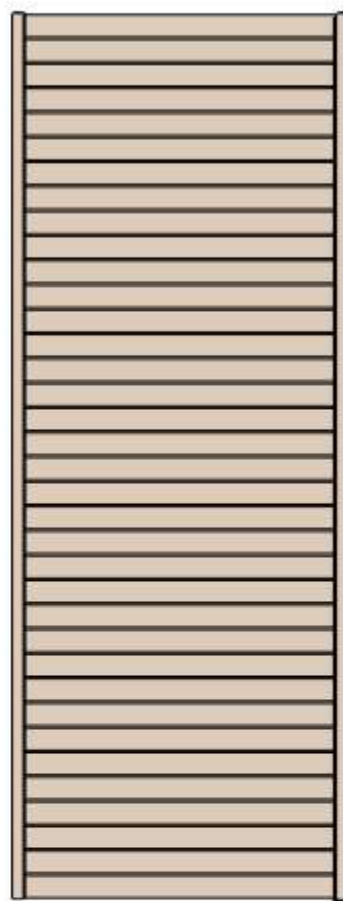
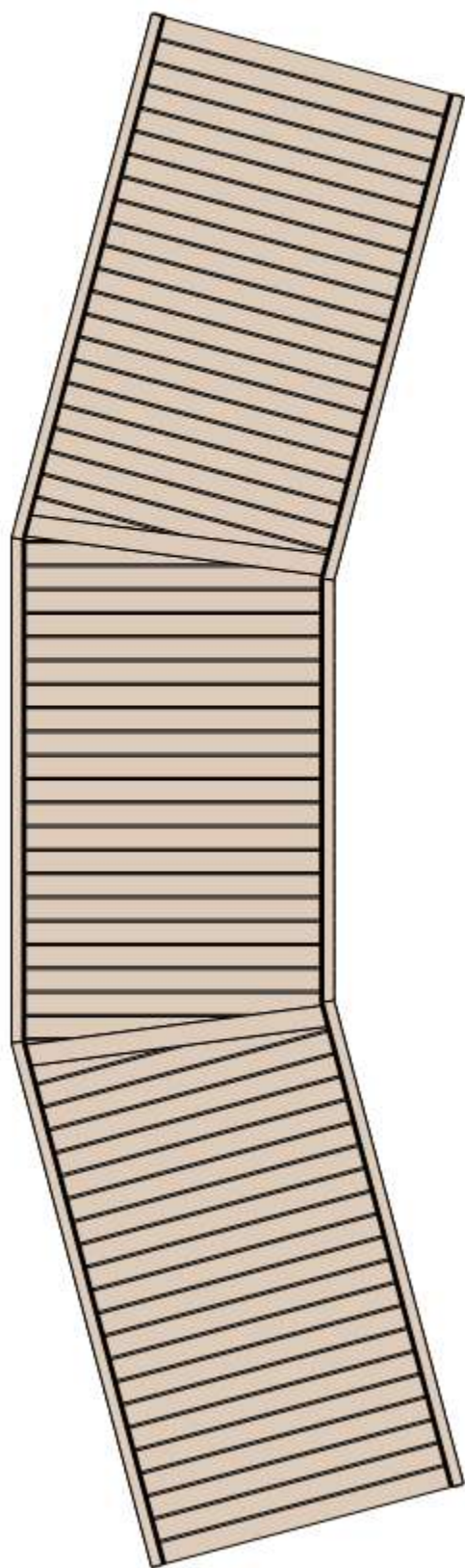
ЭСКИЗЫ ОБЪЕКТОВ ИНФРАСТРУКТУРЫ

(мост)





ЭСКИЗЫ ОБЪЕКТОВ ИНФРАСТРУКТУРЫ
(мост / настил)



РЕФЕРЕНСЫ ОБЪЕКТОВ ИНФРАСТРУКТУРЫ



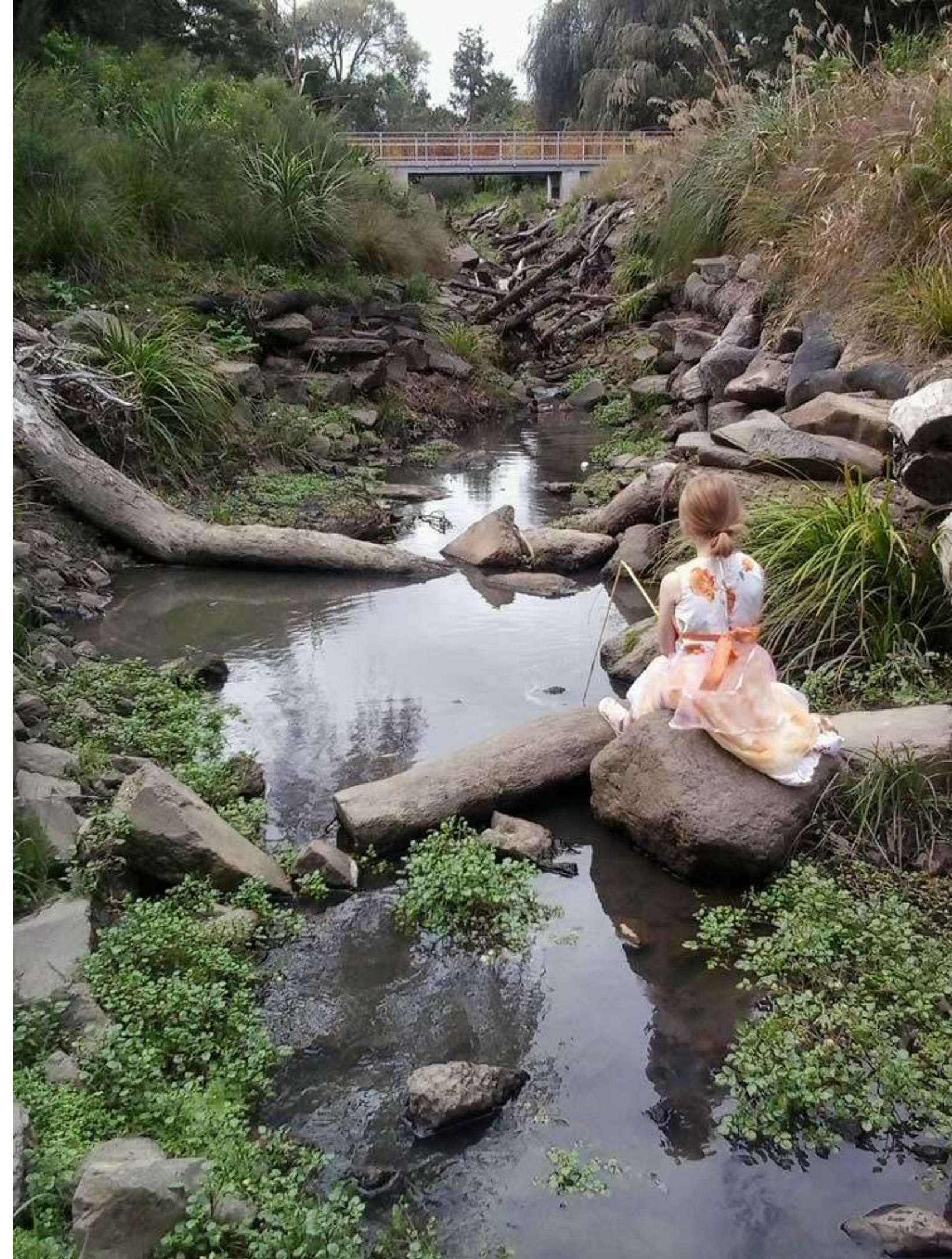
РЕФЕРЕНСЫ ОБЪЕКТОВ ИНФРАСТРУКТУРЫ



РЕФЕРЕНСЫ ОБЪЕКТОВ ИНФРАСТРУКТУРЫ



РЕФЕРЕНСЫ ОБЪЕКТОВ ИНФРАСТРУКТУРЫ

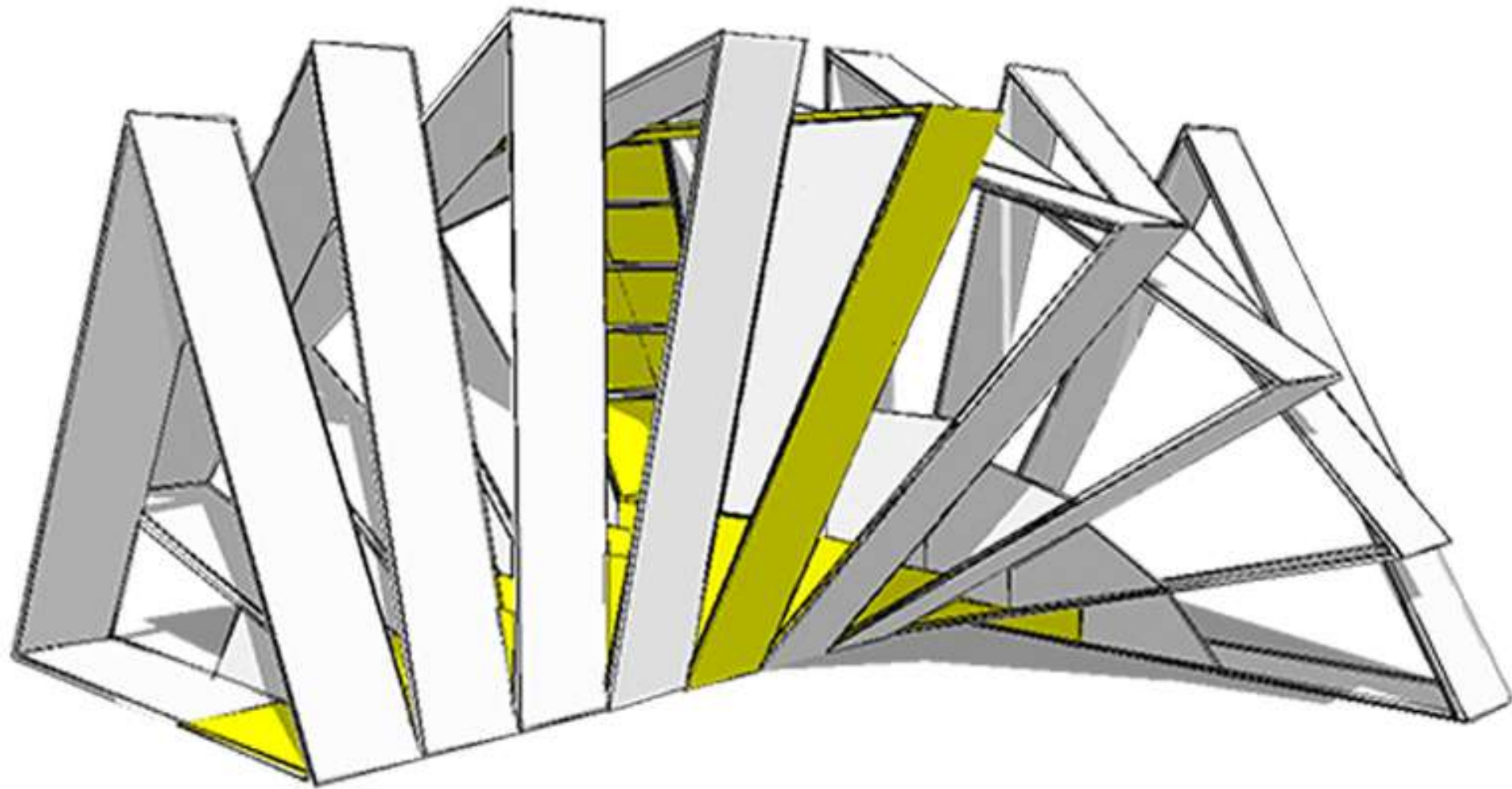




РЕФЕРЕНСЫ ОБЪЕКТОВ ИНФРАСТРУКТУРЫ



РЕФЕРЕНСЫ ОБЪЕКТОВ ИНФРАСТРУКТУРЫ



РЕФЕРЕНСЫ ТРОПЫ



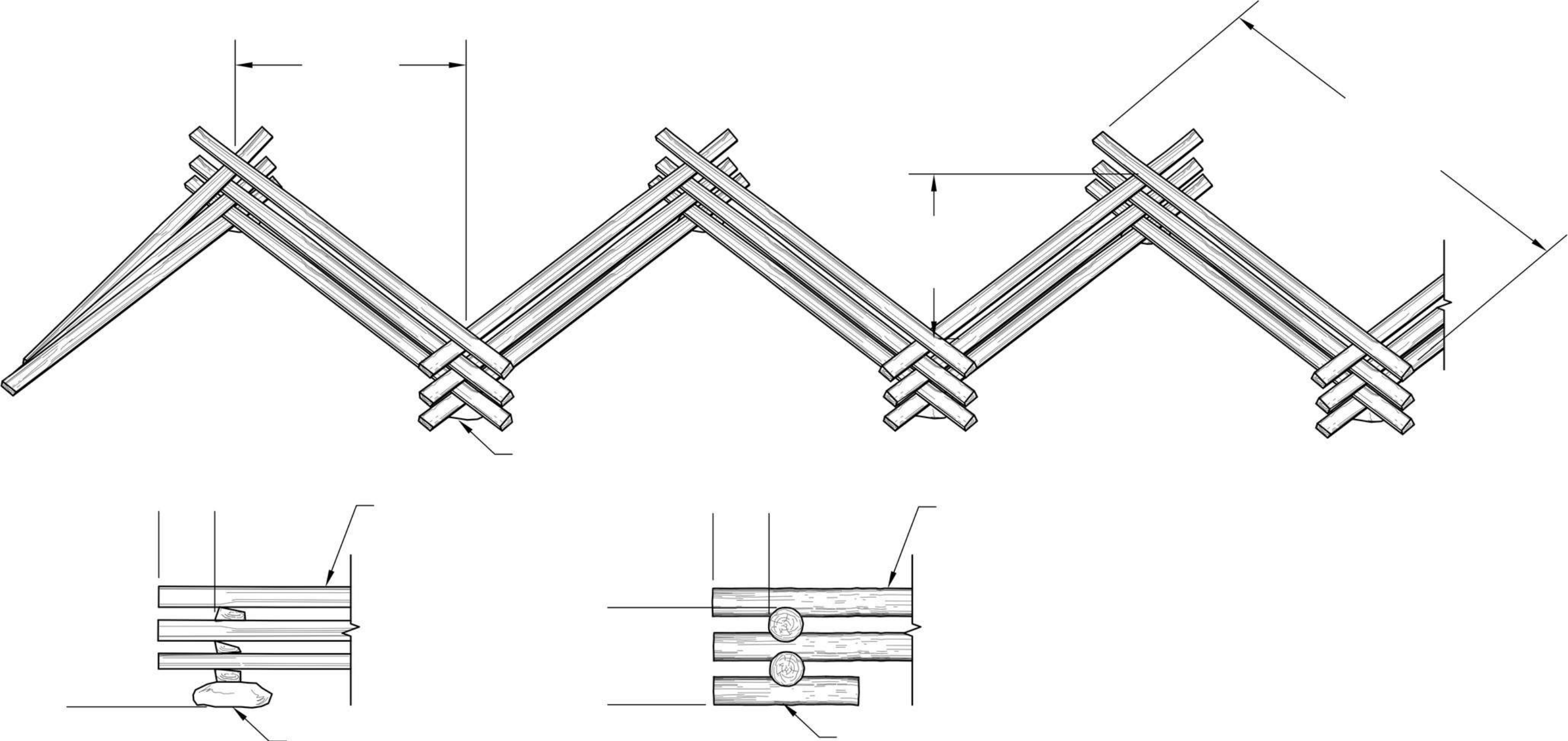


РЕФЕРЕНСЫ ОБЪЕКТОВ ИНФРАСТРУКТУРЫ

РЕФЕРЕНСЫ ОБЪЕКТОВ ИНФРАСТРУКТУРЫ



Референс ограждения



Референс шлакбаума

